

女性のくらしを支援

生理用品 寄付のお願い

生理用品購入に苦労していることを誰にも打ち明けられない

トイレトペーパーで代用している

生理中に学校や仕事を休んでいる

1枚のナプキンを長時間使用しているため不調に悩まされている

職場や家庭の理解がなく悩んでいる



これらは女性の健康や尊厳に関わる問題であり、社会全体の問題につながります。

不安を抱える女性が社会の絆・つながりを回復することができるよう、「草津市社協チューリップ事業」では皆様からの生理用品の寄付を募り、無料提供を実施しています。生理の貧困解消のためにこの取組に御理解いただき、皆様からのお力をお借りできればと思います。

寄付について

寄付いただきたい物品

○生理用ナプキン（メーカーやサイズなどは問いません）

※外袋未開封のものでお願いします。

寄付の方法

○草津市社会福祉協議会へ郵送または直接お届けいただく。

※着払いでの受付はいたしておりません。

○下記窓口の寄付 BOX へ入れていただく。

- ・草津市役所 北玄関入口付近（草津市草津三丁目13番30号）
- ・ゆかい家（草津市草津二丁目8-11）
- ・新田会館（草津市木川町898-3）
- ・西一会館（草津市草津町1446-1）



チューリップ事業イメージキャラクター
チュウちゃん&リップちゃん

寄付 BOX



問い合わせ

〒525-0034

滋賀県草津市大路2丁目1番35号 市民総合交流センター キラリエ草津4階

草津市社会福祉協議会 TEL 077-562-0084

活用方法

草津市社会福祉協議会窓口や草津市などの関係機関、小・中学校、地域の窓口などで配布し、生理用品の提供を通じて必要な相談窓口につなげていきます。

女性のくらし、応援します！

経済的理由等により、生理用品の購入が困難な女性が増えています。貧困・孤独・孤立により不安を抱える女性が、社会の絆・つながりを回復することができるよう、生理用品や食料品の提供を通じて、各窓口で相談に応じます。

草津市社会福祉協議会
つながりサポート事業
(チューリップ事業)

キラリエ草津窓口拠点

キラリエ
草津



(生理用品・食料品提供)

草津市社会福祉協議会(4F)

(生理用品提供)



男女共同参画センター(5F)
人権センター(3F)

市役所窓口拠点

市役所



(生理用品・食料品提供)

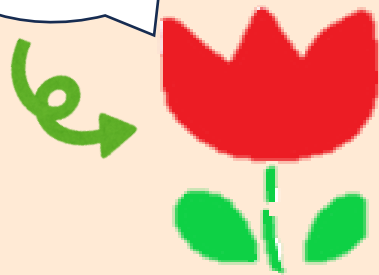
人とくらしの
サポートセンター



(生理用品提供)

こども家庭若者課
家庭児童相談室
消費生活センター
健康増進課

言いにくい時は
窓口拠点の目印
「チューリップ」を
指さしてください



市内他施設

その他



(生理用品提供)

障害者福祉センター
発達支援センター

ハローワーク草津

NEW!! → 明治安田生命草津営業所(草津市大路1-1-1 ガーデンシティ草津 3F)

地域窓口拠点

地域



(生理用品提供)

ふれあいハウス絆(草津市若草 6-2-2)

新田会館(草津市木川町898-3)

西一会館(草津市草津町 1446-1)

玉川まちづくりセンター(草津市野路九丁目 7-42)

南笠東まちづくりセンター(草津市笠山一丁目 1番 47号)

志津まちづくりセンター(草津市青地 561番地)

(生理用品・食料品提供)

ゆかい家(草津市草津二丁目 8-11)

ゆかい家では、コーヒーを楽しみながらゆっくり過ごしていただきたいと「レディースカフェ」を下記のとおりオープンしました。

隔週水曜日 16:00~18:00

隔週土曜日 10:00~12:00

※不定休あり、祝日はおやすみ

女性が安心できるくらしの応援として、生理用品の購入に困っておられる方へ、左記の各窓口で相談や生理用品・食料品をお渡ししています。お気軽にご利用ください。

(※食料品については寄付物品を活用していますので、お渡し出来ない場合があります。)



チューリップ事業
イメージキャラクター
チュウちゃん&リップちゃん

問合先・場所：草津市社会福祉協議会 Tel：562-0084
〒525-0032 草津市大路 2 丁目 1-35 キラリエ草津 4F